



# MV64 FLAME BROILER

Gas

El broiler construido con más de 50 años de experiencia e innovación

En 1969, Nieco® comenzó a desarrollar soluciones personalizadas para los desafíos más comunes en las cocinas de los restaurantes cuando se instaló el primer broiler automático de llama en Tomorrowland en Disneyland®.

Las innovaciones de Nieco incluyen el asado automático que cocina dos veces más rápido, equipos que utilizan menos energía, mantienen su cocina más fresca y reducen las emisiones, manteniendo su cocina más limpia.

Estamos orgullosos de presentar la nueva generación de broilers automáticos de llama de Nieco para nuestros clientes.

## CARACTERÍSTICAS

- Cámara de cocción de gran capacidad: zona de cocción un 15% mayor para un gran volumen y una producción más potente y consistente
- Tecnología Nieco BroilVection™ para lograr tiempos de cocción más rápidos, un servicio más veloz y el característico sabor a brasa
- Variedad de configuraciones de flujo y alimentación
- El sistema de los quemadores superior e inferior BroilVection™ de última generación facilitan los requisitos de limpieza diaria. La limpieza del quemador inferior es semanal y la del sistema superior es mensual.
- El sistema mejorado de balance de calor y gestión de la grasa controla el encendido
- Controles de pantalla táctil programables y con capacidad de IoT para facilitar el funcionamiento, la capacitación y una mejor flexibilidad

## OPCIONES

- Gas natural o LPG

## ACCESSORIES

- Kit de mantenimiento preventivo
- Kit diario de ahorro de tiempo
- Kits de piezas de repuesto: Crítico, Motor y Soplador, Pantalla Táctil, Controles, Kit de PTFE

La sólida construcción de acero inoxidable es duradera y diseñado para ser fácil de limpiar y mantener



Controles fáciles de usar con guía visual de limpieza

El mayor valor en el  
corazón de tu cocina.

MV64 BROILER AUTOMÁTICO

En la imagen, Broiler con soporte de ruedas con estante, y dispositivo de control de emisiones Incendalyst™.





# MV64 FLAME BROILER

Gas

El broiler construido con más de 50 años de experiencia e innovación

## DIMENSIONES

	Pulgadas	mm
Ancho	42.8	1086
Largo	42.2	1072
Alto	65.9	1675 (with Stand and Incendalyst™)

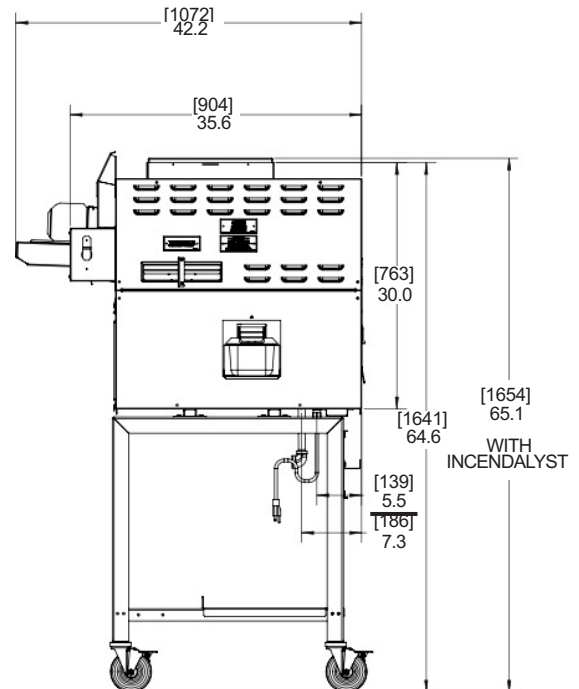
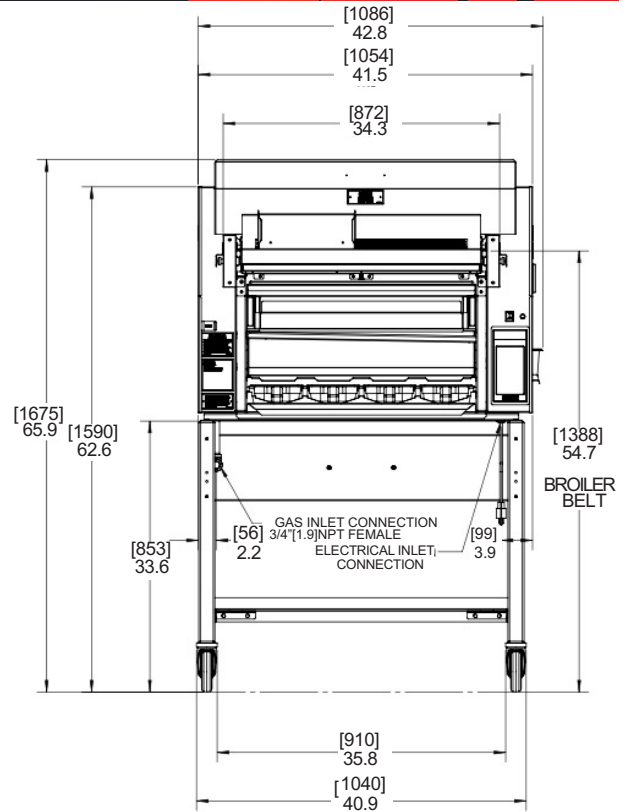
## ENERGÍA

### Modelos a gas:

- Gas natural o LPG
- Consumo promedio: 105,000 BTU/hora
- Tamaño de la conexión: 3/4" NPT
- Nacional: 120V, 11A
- Exportación: 220V, 6A

## POLITICA DE GARANTIAS

Para artículos que se han instalado y presentaron alguna falla dentro de los 30 días naturales posteriores a la compra por defectos del fabricante favor de contactarnos a la siguiente dirección de correo electrónico [yaneth.islas@middleby.com.mx](mailto:yaneth.islas@middleby.com.mx) o acercarse con su asesor personalizado para que le brinde información sobre la cobertura y la devolución de la pieza. Para piezas eléctricas aplican restricciones.



## APPROVALS



R005-101763

Llamanos Nieco® 52 (55) 3067-0200 • [salesmexico@middleby.com](mailto:salesmexico@middleby.com)

Revised 10.6.21